



vconverso

Converso[®] RSI Hub



**Più di un semplice
collegamento.
Non vi lasciamo soli con
“solo un computer e una
connessione internet”.**



Il primo hub d'Italia e tra i primi in Europa.

Fondato nel marzo 2019, nasce con otto cabine interpreti e una regia, oggi l'hub è dotato di 14 cabine e 3 regie ed è capace di ospitare 28 interpreti e 8 eventi remoti in contemporanea. Inclusa area *classified* con ingresso separato per eventi riservati.

Una posizione strategica.

In centro a Milano, nel pieno del distretto degli eventi di Tortona/Savona/Dezza. In un quartiere con la più alta densità e varietà di ristoranti, bar, pasticcerie e altre attività ricreative.

A pochi metri da 2 stazioni Metro M2 che collegano direttamente alla stazione Centrale in meno di 20 minuti. Di fronte alla futura Metro M4, con collegamento diretto al Quadrilatero della Moda e all'aeroporto di Linate.

A 6 fermate di tram dal Duomo.





The terps' place.

Tutto è studiato a misura di interprete. Ci prendiamo cura di voi: con tutta la tecnologia e l'assistenza che servono all'interprete di oggi ma anche con tutta una serie di comfort pensati per il vostro benessere nell'arco di tutta la vostra permanenza qui.



L'ambiente.

Un ambiente confortevole, moderno e accogliente dove tutto è curato nei minimi dettagli per il benessere di chi ci lavora e anche di chi è solo di passaggio. Il verde e lo spazio la fanno da padroni. Zona lounge dove concentrarsi o rilassarsi prima e dopo un lungo lavoro. Oppure per un briefing dell'ultimo minuto con l'equipe. Chi prima di un lavoro, invece, preferisce svagarsi, può sfruttare gli spazi per fare due chiacchiere con i colleghi o un po' di networking per chi è sempre alla ricerca di nuove interazioni. Tutto questo e molto altro nell'hub con il più alto via vai di interpreti della città.

**Trattamento acustico
degli ambienti comuni,
fuori e dentro le cabine.**



**Trattamento e monitoraggio
dell'aria con un purificatore
ventilatore in grado di
contrastare gli inquinanti
e diffondere aria purificata
nell'intera stanza secondo
lo standard HEPA H13.
È silenzioso e non arreca
disturbo durante gli eventi.**



La cura dei sensi.

Aromaterapia.
La nostra principale missione è avere cura del vostro udito ma non ci dimentichiamo del resto. Per il benessere del vostro olfatto diffondiamo gli aromi di Pranarom, che dal 1991 è uno dei principali laboratori di aromaterapia scientifica e medica.

Igiene e disinfezione.
Tutti gli ambienti e i dispositivi vengono sanificati prima e dopo ogni utilizzo: cabine, cuffie, microfoni, console, tastiere e qualsiasi altra cosa presente in cabina.



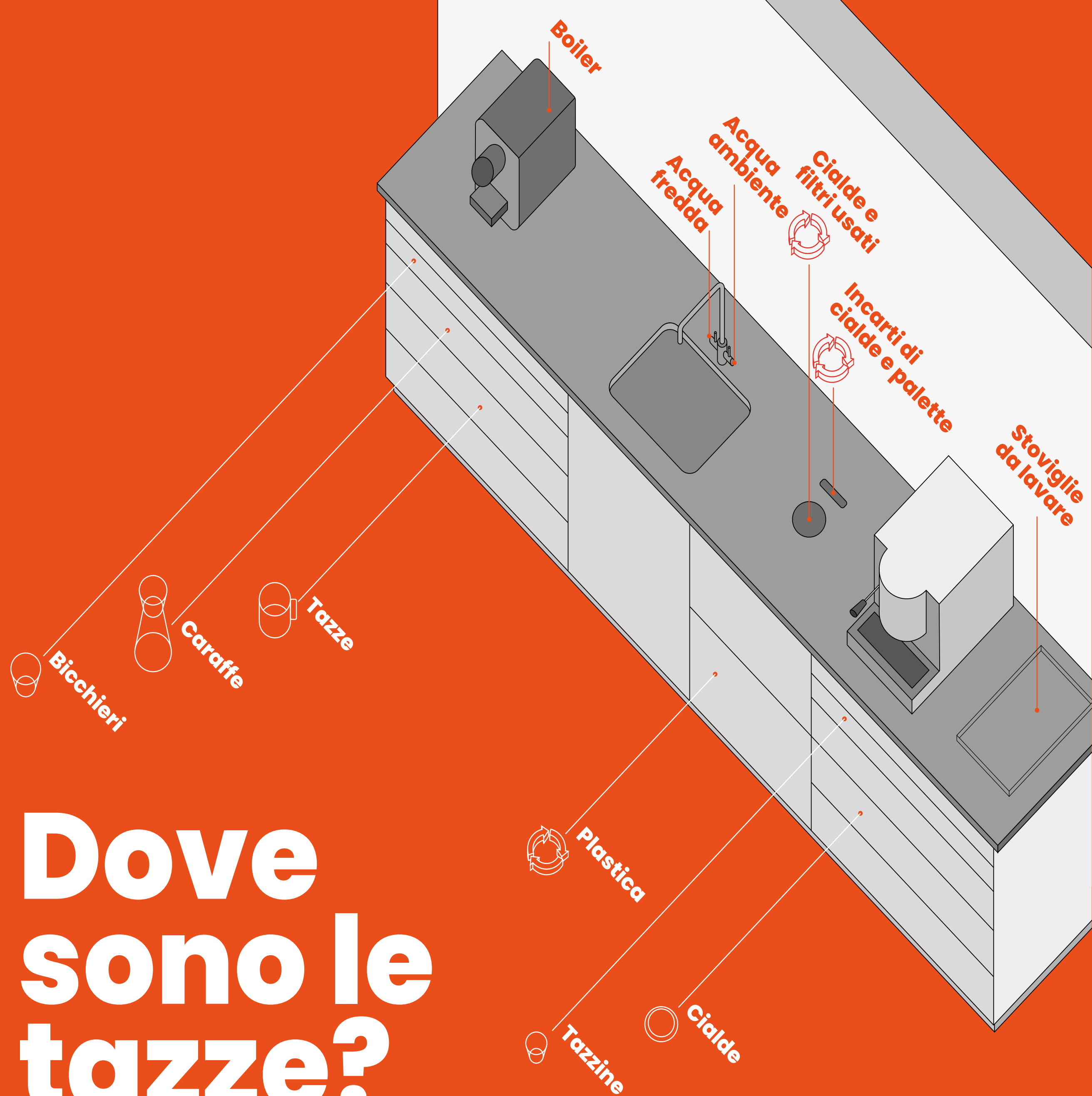
La cura dei sensi.



Cibo per la mente ma non solo.

Concedetevi una coccola e un momento di relax nella zona ristoro con un ottimo caffè, un orzo o un ginseng, acqua purificata, tè e tisane. Ad arricchire il tutto, del buon miele biologico dai nostri alveari adottati.

Dove sono le tazze?



Non usiamo materiali usa e getta.

Tazze, bicchieri e caraffe in vetro per ridurre il nostro impatto sull'ambiente.

Le cialde sono compostabili e gli involucri in carta riciclabile.



Nei bagni asciugamani in cotone e predisposizione per il riuso.



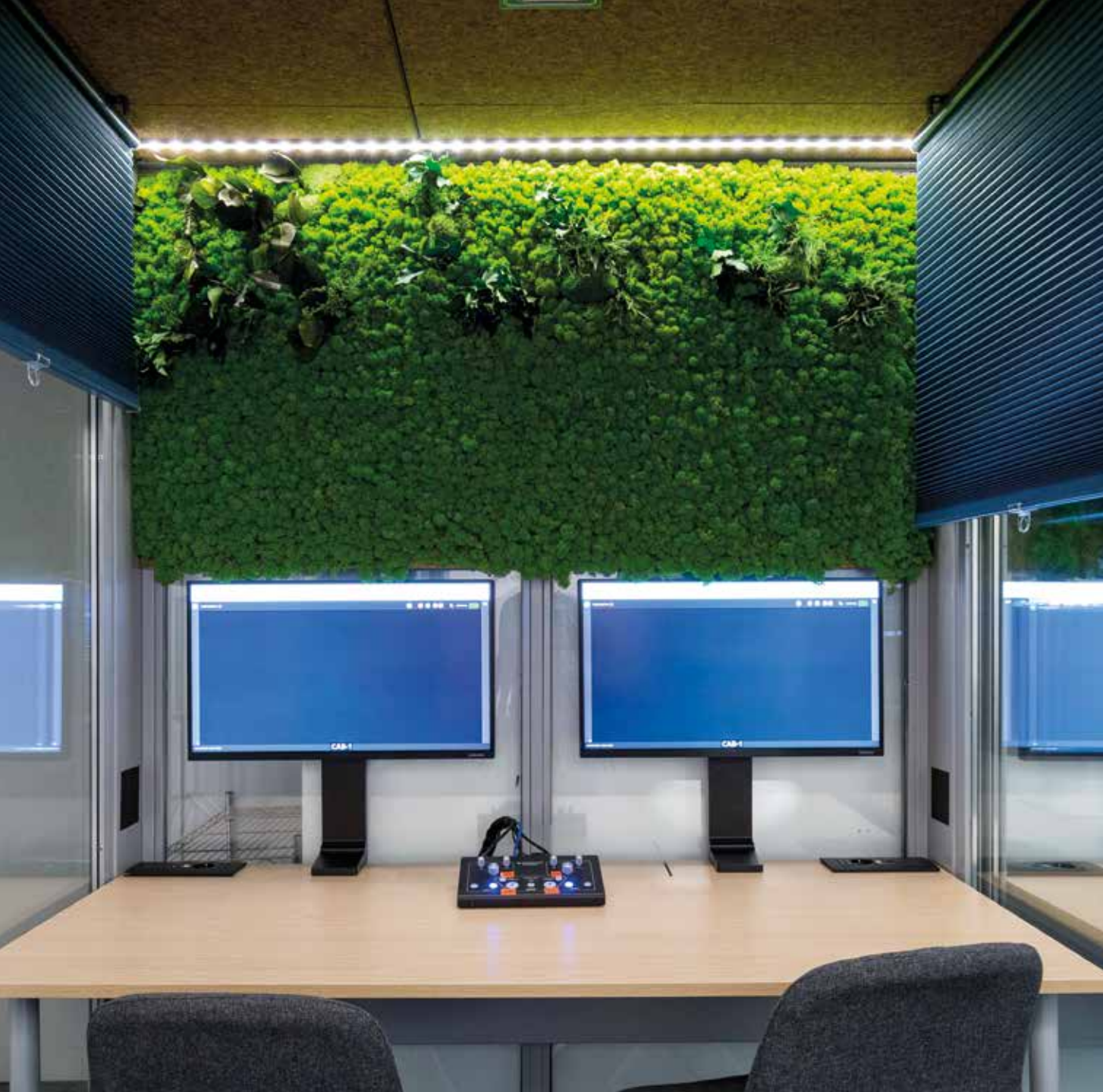
Il nostro hub è green.



Panino o *schiscetta*?

**Per chi passa tutta la giornata in hub,
c'è il cucinino con microonde, frigorifero e
spremiagrumi.**

**Per gli smarter chef ci sono anche la
friggitrice ad aria e la macchina del pane.**



La cabina giusta per ogni tipo di evento.

Allestimenti diversi per diverse tipologie di servizio, la nostra cabina viene predisposta ad hoc per ogni evento, con la possibilità di lavorare sia dall'hard console sia direttamente dal computer tramite soft console. Per il doppiaggio e il voice-over c'è l'allestimento *vocal booth*.



Servizi in cabina.

Lampada da soffitto con regolatore wireless di intensità, colore e calore della luce. Abat-jour individuale.

Multipresa elettrica con 2 prese universali e 2 USB.

Connessione internet ad alta velocità cablata e wifi.

Copy station condivisa con cancelleria, stampante, scanner, distruggi-documenti.



Attrezzatura professionale ISO per l'interpretazione.

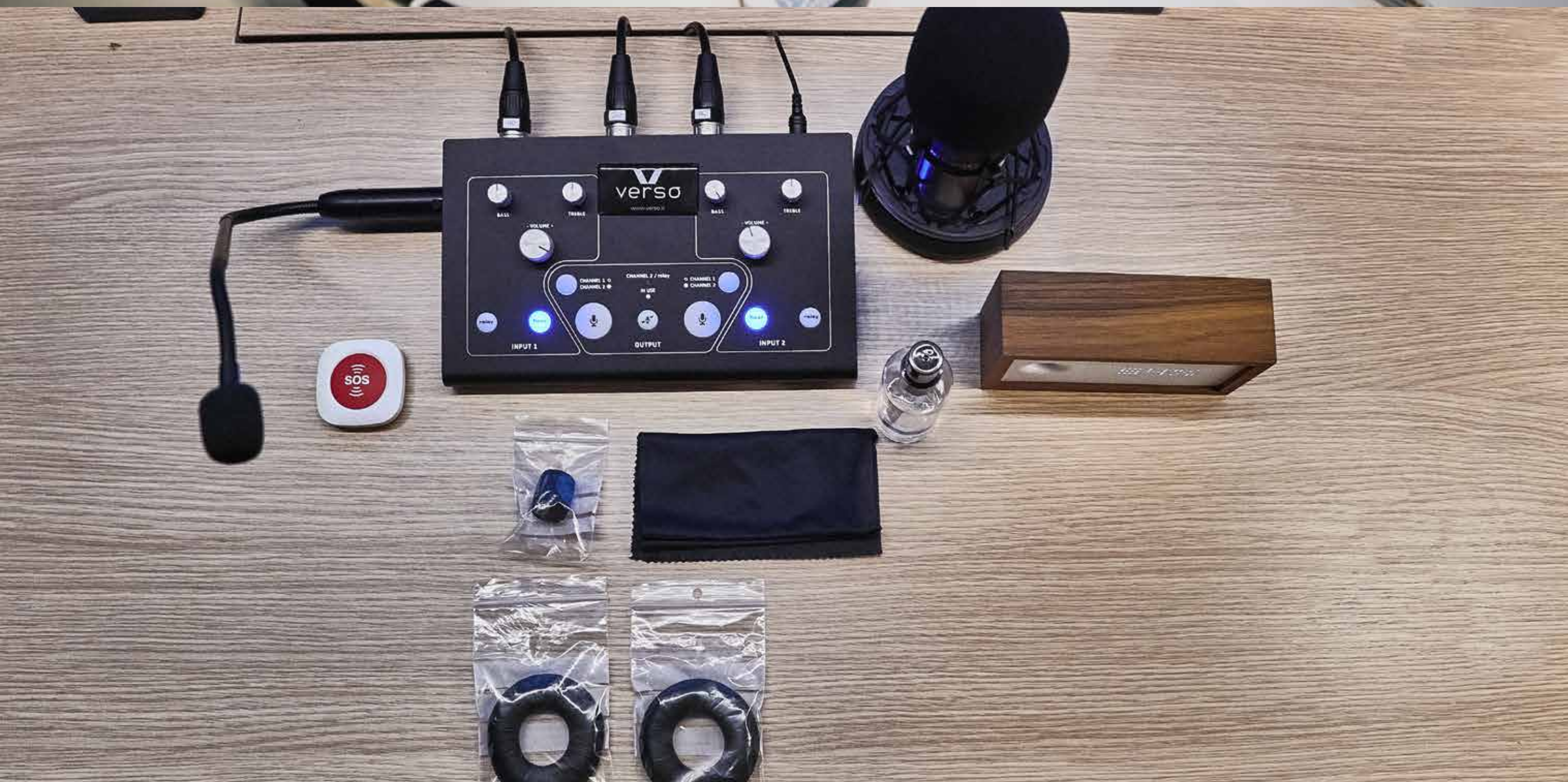
Console interprete doppia.

Microfono a collo di cigno o headset leggero per l'interpretazione classica.

Microfono da studio a diaframma largo o headset tipo broadcast per voice-over o messa in onda TV o streaming.

Monitor 27" singolo o doppio con presa HDMI nel caso di collegamento del proprio PC.

Scheda audio USB da usare con la soft console o col proprio PC.





Tecnologie in hub

Avveniristica infrastruttura AV full-IP.

La trasmissione dei segnali audio e video avviene prevalentemente su rete IP con i protocolli Dante® e NDI®.

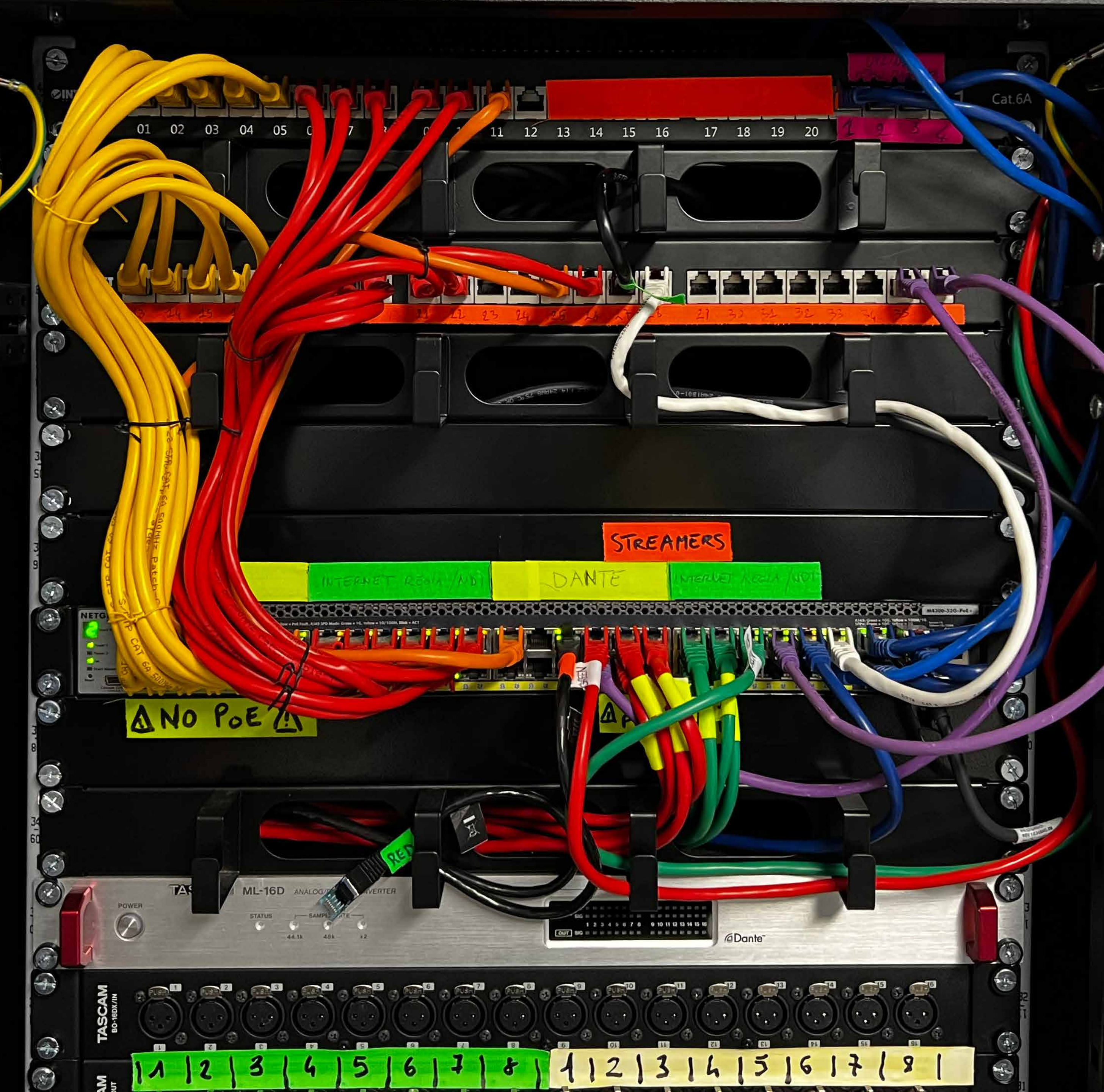
Questo ci permette una totale flessibilità e una rapidità di configurazione e recovery senza eguali.



Tecnologie in hub

Audio/Video

- **5x Banco audio digitale Allen&Heath (SQ5 e SQ6) con Dante®**
- **1x Matrice/processore di segnale Allen&Heath 64x64**
- **2x DAW (Digital Audio Workstation)**
- **4x Video Workstation con software VMix**
- **2x Postazioni di editing audio/video con suite completa Adobe CC®**
- **8x Registratori Tascam multicanale in Dante®**
- **Gli apparati vengono continuamente aggiornati o sostituiti con un occhio ai futuri protocolli.**
- **Inoltre possediamo multipli encoder e decoder NDI®, SRT e RTMP, oltre che apparati proprietari per trasmissioni di alcuni servizi dedicati, sempre in aggiornamento per rimanere costantemente al passo con i tempi.**



Tecnologie in hub

Rete

- **Connessione principale in fibra ottica garantita, business-grade**
- **Connessione secondaria in fibra ottica garantita, business-grade, su diverso provider**
- **I servizi che non possono tollerare interruzioni, nemmeno minime sono automaticamente ridondati in modalità attivo-attivo su entrambe le connessioni (Bonding). L'eventuale down di una connessione o di uno dei due provider non è percepibile.**
- **Le connessioni di servizio sono in modalità fail-over: in caso di down di una connessione il flusso viene deviato sulla connessione di backup.**
- **Il gateway principale dell'hub, la parte più sensibile della rete, è ridondato: un secondo firewall Router di fail-over, tramite il protocollo VRRP, interviene automaticamente in caso di necessità.**
- **In aggiunta agli automatismi, in caso necessità, deviamo la connettività su apparati di comunicazione 4G o connessione satellitare Starlink.**



Tecnologie in hub

Sicurezza informatica

- **Se necessario per questioni di compliance, possiamo fornire uno dei nostri IP pubblici dedicati o connessioni VPN punto-punto IPSEC**
- **Le reti interne dell'RSI hub sono VLAN isolate tra loro (a titolo esemplificativo, il Wi-Fi per gli interpreti o per gli ospiti non è direttamente connesso con la rete di regia, e neanche con la rete ufficio)**



Tecnologie in hub

Corrente

- **Le cabine, le regie e l'infrastruttura di rete sono sotto un unico UPS tri-fase da 10 kW che garantisce in caso di blackout la continuità operativa per almeno 45 minuti.**
- **Il fornitore dell'UPS, Eaton®, è uno dei leader del settore.**
- **L'UPS stesso, in caso di fail, è dotato di bypass automatico e manuale, così da non diventare esso stesso un single point of failure.**
- **In caso di un improbabile black-out prolungato può essere attivato un gruppo elettrogeno da 7 kW per il mantenimento dei servizi essenziali.**



RSI Bridge

Comunicazione full-duplex con le location esterne.

- Per i collegamenti con le location esterne utilizziamo apparati che sono direttamente e automaticamente interconnessi con l'RSI hub.
- Gli apparati che installiamo in location incorporano nativamente uno più modem cellulari 4G oltre a potersi collegare alla connessione cablata delle location ed eventualmente anche al Wi-Fi.
- Tutte le connessioni disponibili in location vengono usate contemporaneamente per garantire il servizio praticamente in ogni circostanza, se necessario tramite bonding delle connessioni.
- La connessione dei nostri apparati in location con l'RSI Hub® è incapsulata in una VPN criptata con AES a 256 bit che garantisce la sicurezza del dato in-transit, ovvero durante il trasporto.



Assistenza tecnica

Più di un semplice collegamento.

**Non vi lasciamo mai soli.
L'hub è costantemente presidiato da una
reception dedicata e almeno un tecnico
per ciascun dipartimento: audio, video e
IT.**

**Pensate alla traduzione, a tutto il resto
pensiamo noi.**



Area Classified

Per gli eventi più riservati, il nostro hub dispone di una regia privata con due cabine biposto.

Tutti gli impianti sono completamente isolati dalla rete dell'hub principale. L'area dispone di tutto il necessario per la giornata lavorativa: macchina del caffè, bollitore, frigobar, boccione dell'acqua e bagno privato. Anche l'ingresso è separato così chi ci lavora non deve passare necessariamente nell'hub, assicurandosi riservatezza assoluta.

Vi aspettiamo!